



**DÉFI**  
CLIMATIQUE

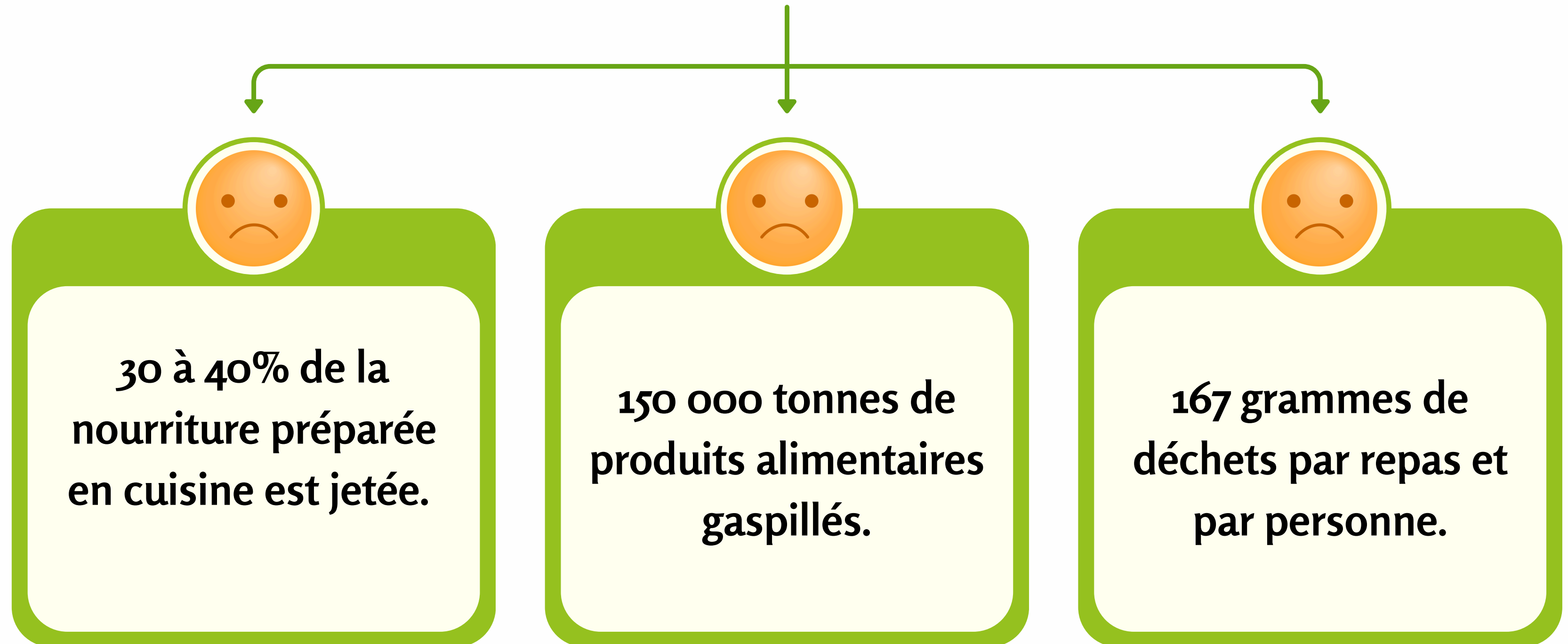
# CHASSE AU GASPI

DEFI CLIMATIQUE N°2



**Coopérons dès l'École**  
ASSOCIATION DÉPARTEMENTALE  
**EURE**

# LE GASPILLAGE ALIMENTAIRE À LA CANTINE



# LUTTER CONTRE LE GASPILLAGE ALIMENTAIRE DANS LES CANTINES SCOLAIRES

Pour cette 2ème période, l'OCCE 27 vous lance un défi palpitant : devenez des super-héros de la lutte contre le gaspillage alimentaire à la cantine !

1. Collectez et pesez les déchets alimentaires pendant une semaine.
2. Éveillez les consciences sur le gaspillage alimentaire.
3. Élaborez ensemble un plan d'action en béton !
4. Passez à l'action et pesez de nouveau les déchets alimentaires la semaine suivante.
5. À vos marques, prêts, sauvez des plats ! 🍴✨



# EXEMPLES D'ACTION



Rendre compte visuellement des quantités gaspillées.



Interpeller, proposer de nouveaux menus et faire le lien avec la gestion des déchets.



Provenance des aliments, méthodes de préparation, données chiffrées du gaspillage alimentaire : l'équivalent des quantités gaspillées en volume d'eau ou en console de jeu.



Rendre compte visuellement des quantités gaspillées et faire prendre conscience de la charge de travail des personnels de service.

# EXEMPLES D'ACTION

## Ateliers thématiques

Atelier cuisine, épluchage, cuisiner les restes et les invendus : rendre concrète la phase de préparation des repas. Rencontre avec le personnel de cantine.

---

## Je maîtrise

Les élèves se servent selon leur faim, la suite des plats est servi dans une assiette sans déchets.

---

## Brigade “éco-déléguée”

Les brigades sensibilisent et veillent à ce que les assiettes soient vides, enquêtent auprès des élèves et aident à trouver des solutions afin de réduire le gaspillage alimentaire.

---

## Le gâchimètre

Un tube transparent où le pain non mangé est jeté. Le pain est pesé chaque semaine et si le poids diminue la différence est donnée à des associations caritatives sous forme de repas.



# EXEMPLES D'ACTION



Expliquer les tables de tri et les solutions locales pour valoriser les bio déchets.



Compostage des déchets organiques pour les transformer en engrais pour les espaces verts, récupération des huiles de friture en biocarburant.

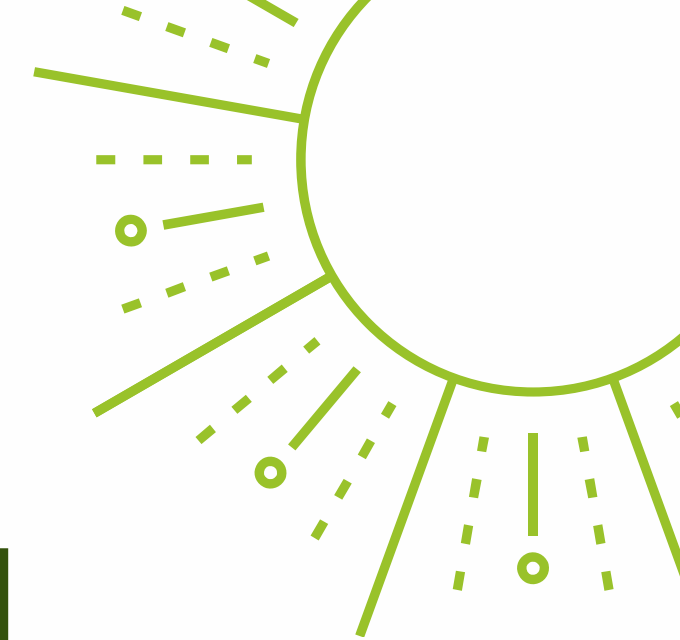


Les menus excédents sont proposés aux associations caritatives.



Donner envie de goûter les plats aux noms rigolos : salade des sorcières, purée Shrek, ...

# SAUVONS LA PLANÈTE !



DÉFI  
CLIMATIQUE